

# 電離箱式サーベイメータ レンタルサービス

ご存知  
ですか？

×線診療室の漏えい線量の測定は、  
「6カ月を超えない期間ごとに一回測定し、記録は5年間の保存」  
と義務付けられています。 —医療施行規則第三十条の二十二より

その他、×線診療室の装置の更新、または構造施設の変更や  
開設者の変更時にも同等の測定が必要です。

しかし…

年2回の測定の為に機器を購入するには値段が高い。  
機器の性能を保つためのメンテナンスにも費用が掛かってしまう…。

など、お悩みの方へ



## シィ・エム・エスでは電離箱式サーベイメータの レンタルサービスを行っております！

電離箱式サーベイメータとは

- 低い放射線レベルから高い放射線レベルまで測定が可能  
( $1\mu\text{Sv/h} \sim 10\text{mSv/h}$ )
- 小型・軽量
- 防滴仕様で多少の雨の中でも測定OK！
- 電源は市販の単三アルカリ乾電池
- バックライト付きで暗いところでも測定OK！



## 1泊2日プラン レンタル料金 ¥6,800-

※1: レンタル先は医療機関に限ります ※2: レンタル期間は機器のお届け日が起算日となります。  
※3: 期間を過ぎてのご返却は、別途延滞金が発生しますのでご注意ください。 ※4: 金額はすべて税抜です。

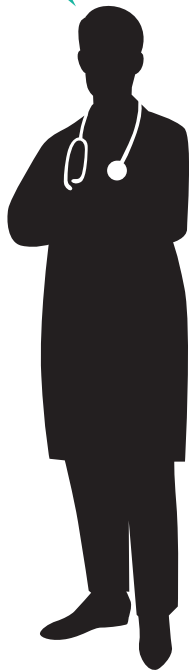
### メール、またはFAX/ お電話にてお申しただけです！

お申込/  
お問合せ先

〒452-0822 愛知県名古屋市中小田井 4-16  
TEL 052-505-0253 / FAX 052-505-0251

受付時間：TEL 平日 9:00 ~ 18:00 / FAX 24 時間無休  
担当：業務グループ 浅野

よくあるご質問



- Q. レンタル料の支払いはどのようにすれば良いですか？  
 A. ご利用月の翌月に振込先情報が記載された請求書をお送りします。
- Q. どのくらい借りられますか？  
 A. 機器到着日からお申込の日数の間にご返却の発送手続きをお済ませください。  
 例) 3泊4日レンタルで1/10に機器到着の場合⇒1/13までに返却発送完了
- Q. 送料は含まれますか？  
 A. 別途送料が必要となります。  
 ※ 返送時に着払伝票をご利用いただき、請求書にてまとめてお支払いも可能です。
- Q. サーベイメータ(測定機器)の校正確認は出来ますか？  
 A. 校正証明書のコピーを機器に同封しております。
- Q. 測定表の記載はどのようにすれば良いですか？  
 A. 測定記録見本を同封いたしますのでご参考ください。
- Q. 測定は誰が行えばいいですか？  
 A. 測定では実際にX線を照射する為、照射を行う医師または診療放射線技師と測定者の2人以上で測定してください。

料金プラン	1泊2日	3泊4日	送料 別途	延滞金 ¥2,000/日
	¥6,800	¥9,800		

※すべて税抜。別途消費税がかかります。

レンタルはメール、またはFAX/お電話にてお申込いただけます

お申込方法

メールで...

宛先: **cms@cmsnet.ne.jp**  
 件名: サーベイメータレンタル申込み  
 本文: 医療機関名称、ご担当者氏名(フリガナ)  
 ご連絡先電話番号、メールアドレス



左記内容をご送信ください。  
2営業日以内に弊社担当よりご連絡させていただきます。

FAXで...

下記シートへご記入ののち、FAX 052-505-0521までご送付ください。  
受信後、弊社担当より2営業日以内にご連絡させていただきます。

医療機関名称	フリガナ ご担当者氏名
メールアドレス	ご連絡先電話番号

**FAX送付先 052-505-0521**

お電話でのお申込、お問合せはこちらまでご連絡ください



株式会社 シイ・エム・エス

〒452-0822 愛知県名古屋市中小田井 4-16  
 TEL 052-505-0253 / FAX 052-505-0251  
 受付時間: TEL 平日 9:00 ~ 18:00 / FAX 24時間無休  
 担当: 業務グループ 浅野